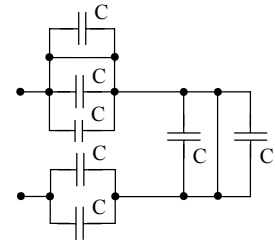


Prezime i ime:
Broj indeksa:

GRUPA **B**

Test iz predmeta **Laboratorijski praktikum iz elektrotehnike**

1. Veza sedam kondenzatora iste kapacitivnosti $C = 5 \mu\text{F}$, prikazana je na slici. Cela grupa kondenzatora se priključi na napon $U = 5 \text{ kV}$. Odrediti ukupnu količinu naelektrisanja na celoj grupi kondenzatora, energiju sadržanu u grupi kondenzatora, kao i napon na krajevima kondenzatora koji se nalazi sasvim na desnoj strani ove veze.



2. Otpornik otpornosti $R = 10 \Omega$ se priključi na napunjen kondenzator napona $U = 100 \text{ V}$ i ostane priključen sve dok se kondenzator potpuno ne isprazni. Skicirati, približno, vremensku zavisnost jačine struje kroz otpornik, kao i vremensku zavisnost jačine struje kada se otpornost otpornika poveća na $R = 20 \Omega$. Da li je ta jačina struje jednosmerna ili naizmenična veličina?
3. Šta su vrtložne struje i gde se one javljaju? Kada je njihovo postojanje štetno, a kada korisno?